

SKOLA
2030

DOMĀT, lai iedziļinātos

Dace Namsone, projekta mācību satura izstrādes struktūrvienības vadītāja



NACIONĀLAIS
ATTĪSTĪBAS
PLĀNS 2020

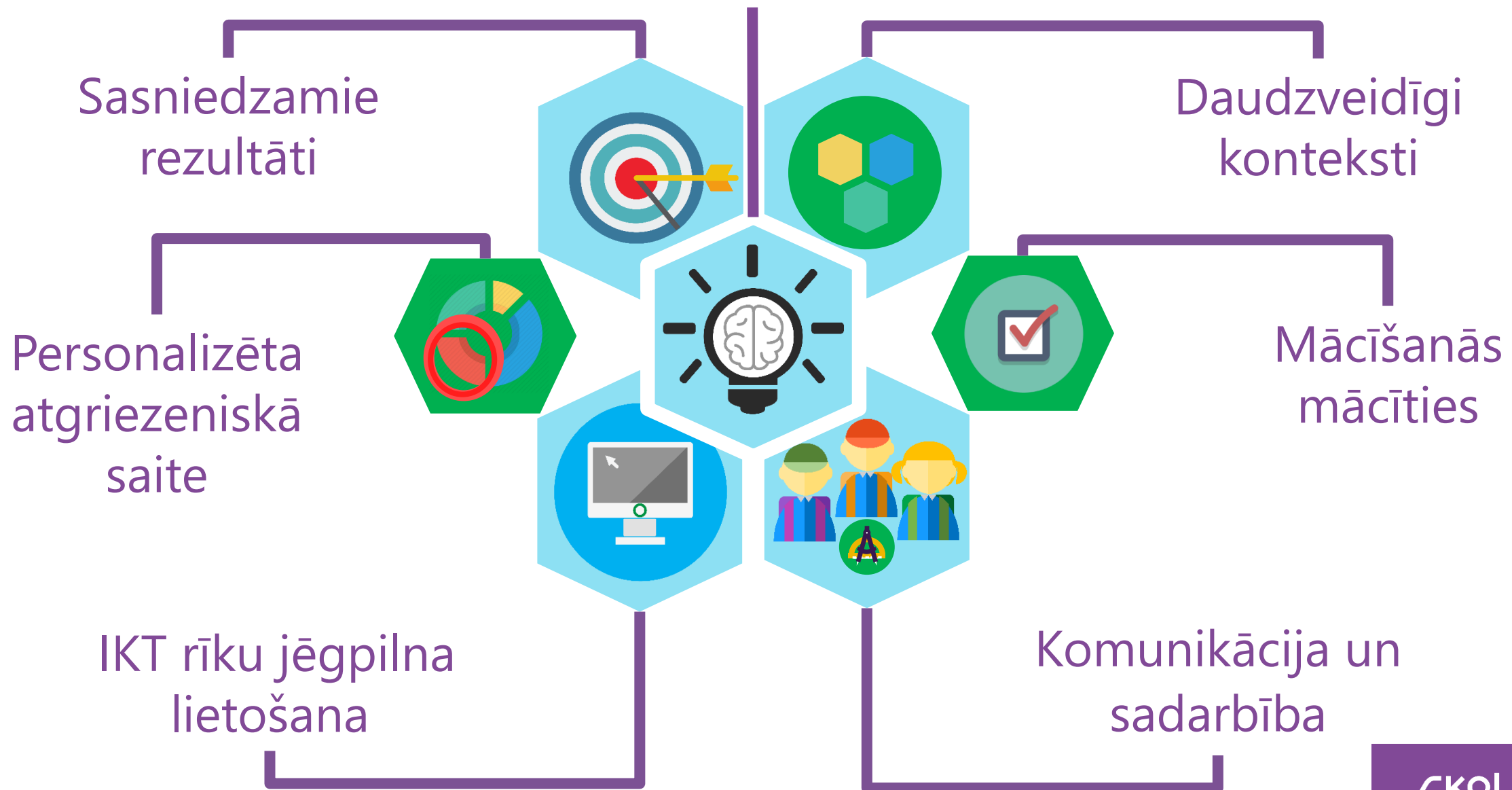


EIROPAS SAVIENĪBA
Eiropas Sociālais
fonds

I E G U L D Ī J U M S T A V Ā N Ā K O T N Ē

PRASMES DOMĀT - MĀCĪŠANĀS MĒRĶIS UN REZULTĀTS

Kognitīvās un metakognitīvās stratēģijas



Mēneša plāns: Matemātika 3.kl.

	1.	2.	3.	4.	5.	6.	7.	8.	ieskaite
Reizrēķins	✓								i 06.04. 2.5
I Dalīšana ar viencipara skaitli	✓	✓	✓	✓	✓	✓	✓	✓	i 11.04. 2.5
Saskaitīšana un atņemšana rakstos (atkārtojums)	✓	✓	✓	✓	✓	✓	✓	✓	x
II Reizināšana ar divciparu skaitli	✓	✓	✓						i 20.04. 2.5
III Dalīšana ar divciparu skaitli	✓	✓	✓						
* Figūras									x

Tēmās, kurās nav paredzēta ieskaite, jāizpilda visi uzdevumi. Tēmās ar ieskaiti, izpildīt visus uzdevumus ir ieteicams, bet ja uzskati, ka esi apguvis tēmu, vari kādu uzdevumu izlaist.

Tēmas apgūstamas pēc kārtas. Izņēmums ir tēma "Figūras", tos uzdevumus vari pildīt arī pa vidam.

Skolēns noformulē mērķi stundai

Mam mērķis im izpildīt
2. uzdevumu un labāk
reizināt

Ceturtdien es iemācīšos
labāk atņemt staibinā

REIZREIKIŅU MAN KĒRIS NO SP
ES DAUDZ NEĀKU REIZINĀT DAUDZ.
(BET PIECI NEĒRAS)
IZMA
IZPILDĪT ŠO UZDEVUMU UN IMAČĪT NO
VĒL LABĀK REIZREIKĪŅU.

NO VIRSPUSĒJAS UZ DZIĻU MĀCĪŠANOS

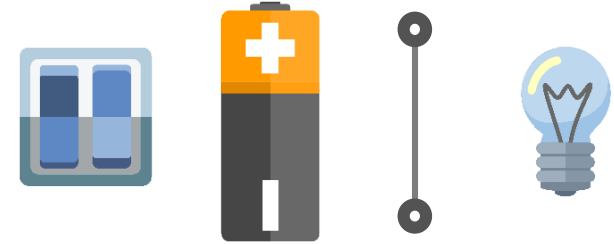
VIRSPUSĒJA MĀCĪŠANĀS



nav
struktūras

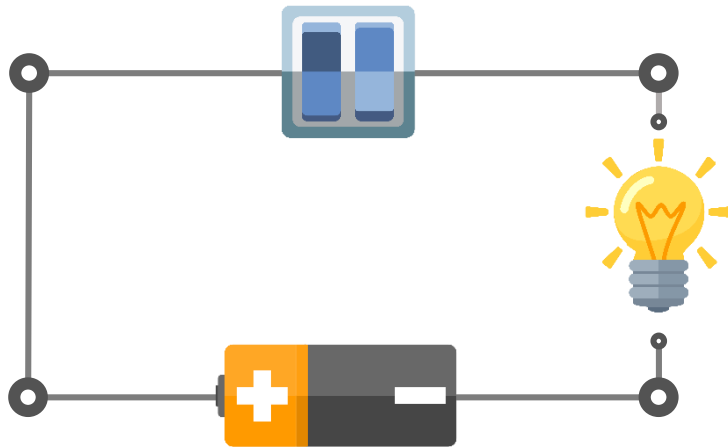


viens
struktūrelements

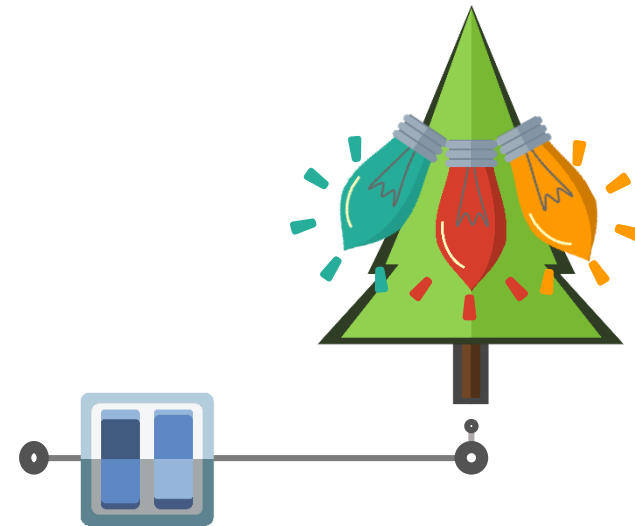


vairāki nesaistīti
struktūrelementi

DZIĻĀ MĀCĪŠANĀS



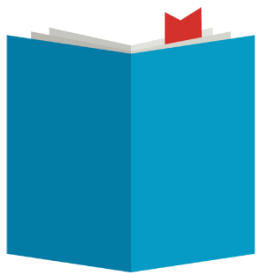
struktūrelementi, saistīti
kopējā struktūrā



paplašināta
abstrakcija

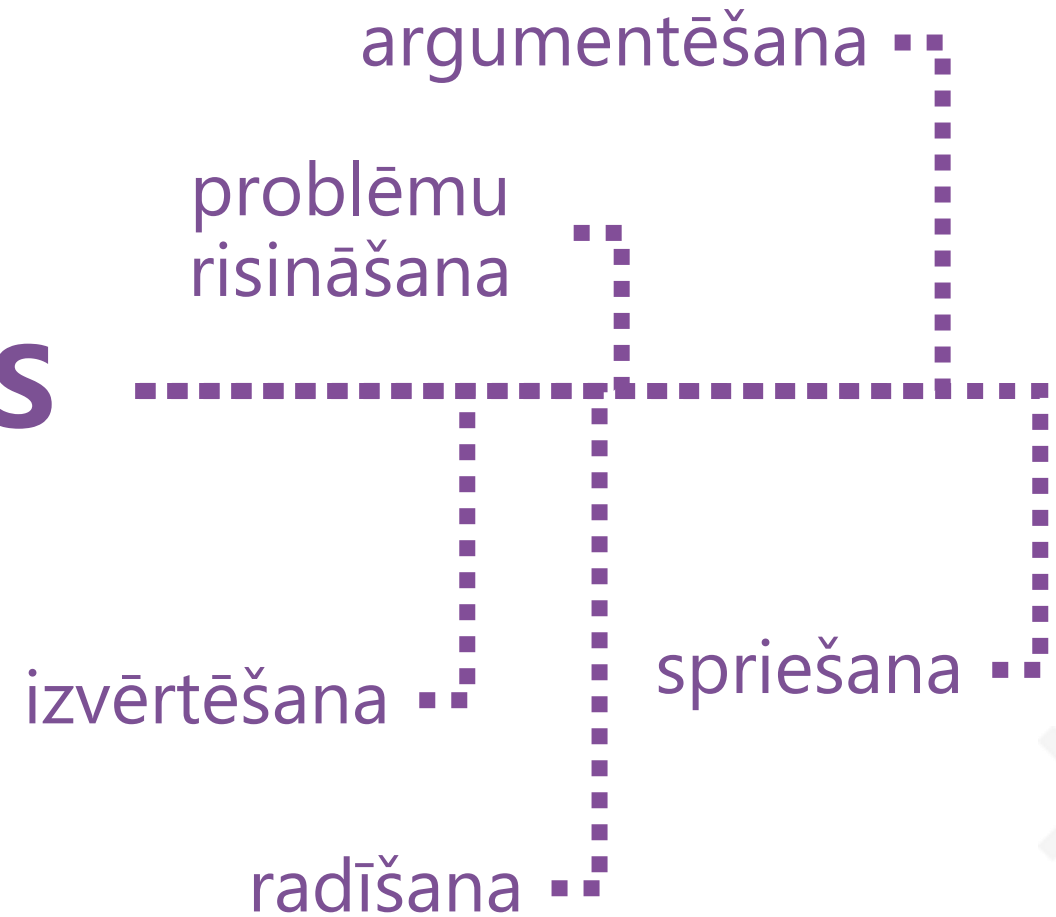
MĀCĪTIES DOMĀT APZINĀTI

SATURS



SKOLĒNS

KOGNITĪVIE RĪKI



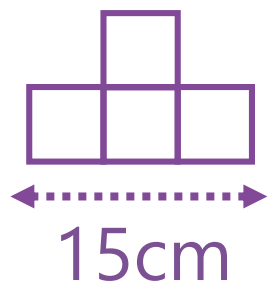
KĀ RISINA PROBLĒMAS?

piemērs: matemātika

Apskatu līdzīgu, bet vienkāršāku problēmu

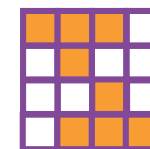
UZDEVUMS

Vai ar dotā parauga parketa dēļiem var noklāt grīdu, kuras izmēri ir $4\text{m} \cdot 6\text{m}$ tā, lai neveidotos atgriezumi?



ATRISINĀJUMS

Vispirms izveidoju no dotajiem parketa dēļiem mazāku taisnstūri.



Ja var salikt bez atgriezumiem kvadrātu ar izmēriem $20\text{ cm} \cdot 20\text{ cm}$, tad var noklāt arī grīdu ar dotajiem izmēriem.

Apskatu visus gadījumus

**Sadalu doto problēmu
vairākās mazākās problēmās**

**Sadalu doto problēmu
vairākās mazākās problēmās**

...

Paldies!

www.skola2030.lv

info@skola2030.lv

#skola2030



NACIONĀLAIS
ATTĪSTĪBAS
PLĀNS 2020



EIROPAS SAVIENĪBA
Eiropas Sociālais
fonds

I E G U L D Ī J U M S T A V Ā N Ā K O T N Ē

SKOLA
2030